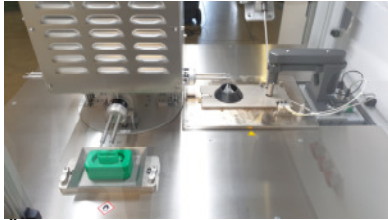


Datenblatt

Löt-Rundtaktisch LRTT mit 4 Stationen



Überlauf-Fluxer und Lotpumpensystem mit kundenspezifischer Düse



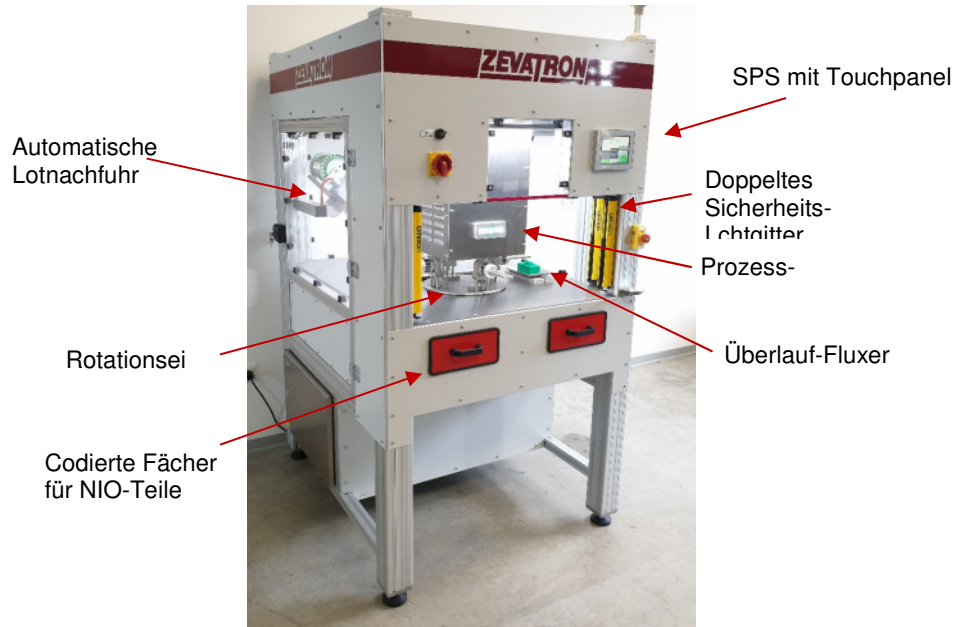
Be-/Entladestation für bis zu 2 Spulen, Durchgangsprüfstation

Als Maschinenbauer bieten wir kundenspezifische Lösungen. Wir haben das Know-How und die technische Ausstattung, um Ihre Anforderungen schnell umzusetzen.

Technische Daten

Maße in mm	980x1150x2150
Lotinhalt	Abhängig vom Lötbad
Wiederholgenauigkeit der Achsen	+/- 0.02 mm
Temperatur max	ca. 500 °C
Spannung	230 V 16A 50 Hz
Leistung	Abhängig vom Lötbad

Wir bewegen Ihre Aufgabe!



Der **Löt-Rundtaktisch LRTT** wurde für **hochpräzises Verzinnen** von Spulen bei **kurzen Zykluszeiten** entwickelt

- Lotpumpensystem oder statisches Lötbad mit Schöpftiegel und Abstreifer (Größe nach Bedarf)
- Überlauf-Fluxer
- SPS-Steuerung mit Rezeptverwaltung zum Speichern der Programme
- Touchpanel zum Konfigurieren aller nötigen Parameter
- Lötinheit und Fluxer leicht zugänglich für Wartung und Reinigung
- Produktionsstopp bei unterschrittener Lottemperatur oder Lotniveau
- Individuelle Bauteilaufnahmen
- LED Arbeitsplatzbeleuchtung
- Prozesszustandssignalisierung über Signalleuchten
- Prozessstart über Lichtgitter
- Sehr gut geeignet für bleifreies Löten
- Lötdampfabsaugstutzen an der Lötinheit zum Anschluss an eine zentrale Absaugung

Optional:

- Automatische Lotnachfuhr
- Durchgangsprüfung und codierte Fächer für NIO-Teile
- Schutzgasausstattung
- 180° Rotationsachse für Fluxen und Verzinnen von gegenüberliegenden Pins