

EPP

Elektronik Produktion + Prüftechnik

www.epp-online.de



IM INTERVIEW

Keith Moore, Pickering Interfaces

Die enorme Bandbreite basiert auf kundenspezifischen Produktentwicklungen

TITELTHEMA

Zuverlässiges und ökonomisches Voidless-Reflowlöten

AUS DEM INHALT

Messen + Veranstaltungen
productronica 2019

3D AOI Arena

Baugruppenfertigung
Sichere Elektronik durch
Schutzlacke

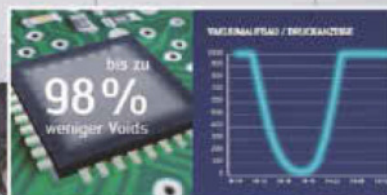
Stand-alone Bestück-
systeme für Flexibilität

Test + Qualitätssicherung
Optische Inspektion für
autonome Prozesse

Messtechnikspezialist
erhöht Baugruppenqualität

productronica
Sie finden uns
3D AOI Arena
Stand A2-506

Messeguide
2019



Löt-Rundtaktisch mit 4 Stationen

Durchführung mehrerer Prozesse gleichzeitig

Seit Jahrzehnten ist Zevatron als kompetenter Partner für professionelle Löttechnik am Markt etabliert. Nach erfolgreichen Entwicklungen von Mehrachsverfahrenssystemen und Roboterlösungen wurden aktuell Rundtaktische mit 4 Stationen zum Verzinnen von Spulenanschlüssen konstruiert und umgesetzt.

Der Vorteil eines Rundtaktisches besteht in extrem kurzen Taktzeiten, da ständig mehrere Prozesse gleichzeitig durchgeführt werden. Die Stationen Beladen/Fluxen/Verzinnen/Entladen sorgen für eine effiziente Bearbeitung der Bauteile. Zur Überprüfung der Qualität der verzinnnten Anschlüsse besteht die Möglichkeit, eine Durchgangsprüfung inklusive codierter Fächer für die NIO-Teile zu integrieren.

Beste Ergebnisse werden durch den Einsatz von bewährten Modulen erzielt, wie zum Beispiel Überlauffluxer für konstantes Flussmittelniveau sowie ein SWLM-Lotpumpsystem oder auch ein statisches Lötbad mit Schöpftiegel und Oxidabstreifung. Für Wartungszwecke sind alle Komponenten leicht zugänglich und bei Bedarf austauschbar. Durch den leichten Austausch von Lötdüsen und Bauteilaufnahmen ist das System sehr gut geeignet, um unterschiedliche Spulen auf einer Anlage zu verzinnen.

Löt-Rundtaktisch mit 4 Positionen und kodierten Fächern für NIO-Teile.



Foto: Zevatron

Jede Lötmaschine wird in enger Zusammenarbeit mit dem Kunden entwickelt, wobei individuelle Anforderungen und Vorgaben schnell umgesetzt werden.

Der gesamte Arbeitsprozess wird überwacht. Bei Unterschreitung von Lottemperatur oder Lotniveau stoppt der Prozess automatisch. Optional wird das Niveau durch eine Lotnachfuhr konstant gehalten. Um die Oxidbildung zu minimieren, ist eine Ausrüstung mit Schutzgas möglich.

Die komplette Lötseinheit ist in eine Zelle integriert, ein doppeltes Sicherheitslichtgitter bietet optimalen Schutz für den Bediener. Die komfortable SPS-Steuerung mit Touch-Display ist bedienerfreundlich und ermöglicht leichtes Konfigurieren aller Parameter sowie das Abspeichern und die Verwaltung der Programme.

productronica, Stand A4-370

www.zevatron.com



Foto: Zevatron

Fluxer und Verzinnposition, leicht zugänglich und austauschbar zu Reinigungs- und Wartungszwecken.



Foto: Zevatron

Lotpumpsystem mit kundenspezifischer Düse, automatischer Lotnachfuhr und Widerstandsprüfung.



Foto: Zevatron

Belade- und Entlade- station für bis zu 2 Spulen, Durchgangsprüfung und Überlauf-Fluxer.



Foto: Zevatron

Leicht wechselbare Spulenaufnahmen.